



**SOPORTE PARA PANTALLA**  
TV WALL MOUNT 100



Guía rápida / Quick guide

ESPAÑOL

Te invitamos a registrar tu producto y gozar de los beneficios, registra tu compra en nuestra página web y participa de las promociones en:

We invite you to register your product and enjoy the benefits. Register your purchase on our website and participate in promotions at:



[www.voragolive.com](http://www.voragolive.com)



**Queremos escucharte**  
(33) 3044 6666  
COMUNICATE CON NOSOTROS

**We want to hear you**  
+52 (33) 3044 6666  
CALL US

**PRECAUCIONES Y ADVERTENCIAS**

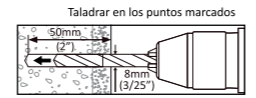
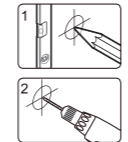
- Elegir el lugar adecuado para instalar la placa en la pared.
- El soporte debe de estar instalado en una pared de concreto sólido.
- Asegúrate de que la pared soporte un peso de hasta 300 kg.
- Limpia las piezas de unión con un paño seco.
- No se use en la lluvia o en ambientes húmedos.

Llame y solicite la ayuda de un contratista calificado en la instalación de soportes en caso de que usted:

- No entienda las instrucciones o tenga dudas sobre la seguridad de la instalación.
- Si no sabe de que material es su pared.

**MONTAJE EN PARED**

Elegir la posición ideal, marcar de manera visible donde se debe realizar cada perforación.

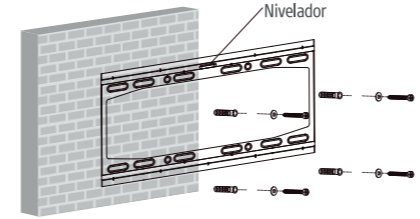


Atornillar la base en la pared

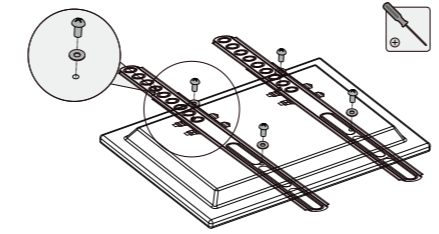


**MONTAJE EN PARED**

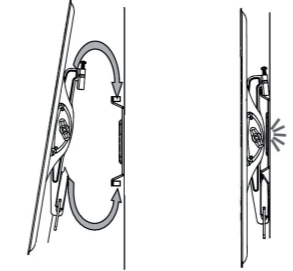
- Asegúrate de usar el nivelador para que tu base quede derecha.



**MONTAR LOS SOPORTES EN TU PANTALLA**



**COLOCAR EN SOPORTE**



**ESPECIFICACIONES TÉCNICAS**

Material	Acero Reforzado
Recubrimiento	Pintura electrostática
Montaje	VESA 400 x 400
Capacidad	40 kg
Compatible con pantallas	32"-55"

**Garantía limitada de productos**

Los equipos y/o accesorios Vorago están cubiertos por una garantía limitada por el tiempo indicado en la tabla de vigencia anexa, contando a partir de la fecha de adquisición, contra cualquier defecto de fabricación y funcionamiento, siempre y cuando hayan sido utilizados bajo condiciones normales de uso durante el periodo de la garantía y para lo cual fue fabricado. Vorago garantiza al comprador la ausencia de anomalías en lo referente a los materiales.

Productos	Vigencias
Equipos, tablets, celulares, audio, teclados, mouse, redes y accesorios	12 Meses
Monitores	36 Meses*
*Excepción en panel (display de pantalla) para el cual sólo será de 12 meses.	

**Póliza de garantía** Importante: Favor de leer y llenar esta póliza de garantía y sellarla en la tienda en la compra del producto.

Producto: Soporte para televisión	
Modelo: TM-100	Sello del distribuidor
Marca: Vorago	
Número de serie:	
Número de factura:	
Fecha de entrega:	

**Responsabilidades**

La responsabilidad total de Vorago consistirá en reparar o reemplazar el producto, incluida la mano de obra y refacciones, sin ningún costo para el comprador cuando se devuelva al punto de venta, presentando esta póliza de garantía debidamente llenada y sellada por el establecimiento donde se adquirió el producto o copia del comprobante o recibo o factura, en el que consten los datos específicos del producto objeto de la compraventa, en los cuales se especifica la fecha de compra, para verificar los tiempos dentro de garantía. Vorago podrá utilizar piezas nuevas, restauradas o usadas en buenas condiciones para reparar o reemplazar cualquier producto, sin costo adicional para el consumidor. En el caso de equipos y/o accesorios que no tengan reparación, se generará el cambio por un producto similar o de características superiores. La presente garantía cubre los gastos de transportación del producto que derive de su cumplimiento, los cuales serán atribuibles directamente al proveedor del producto. En todo producto de reemplazo se renovará el periodo original de la garantía. Vorago se rige bajo las normas internacionales de fabricación de los productos.

**Cómo obtener respaldo de la garantía**

Los reclamos de garantía son procesados a través del punto de venta, durante los primeros 15 días posteriores a la compra, siempre y cuando cumplan con los requisitos. Los reclamos de garantía que no puedan ser procesados a través del punto de venta y toda inquietud relacionada con el producto adquirido deberán ser enviados con la guía prepagada por Vorago a la dirección de las oficinas centrales de Vorago en Francisco Villa No. 3, Col. San Agustín, C.P. 45645, Tlajomulco de Zúñiga, Jalisco, México.

Salvo en situaciones de fuerza mayor o caso fortuito, el tiempo de reparación en ningún caso será mayor a 30 días naturales contados a partir de la fecha de recepción del equipo en Vorago.

**Exclusiones**

Esta garantía no es válida en los siguientes casos:  
a) Cuando el producto se hubiese utilizado en condiciones distintas a las normales.  
b) Cuando el producto no hubiese sido operado de acuerdo con el instructivo de uso que se le acompaña.  
c) Cuando el producto hubiese sido alterado o reparado por personas no autorizadas por parte de Vorago.

Vorago no ofrece ninguna otra garantía expresa para este producto.

Para hacer válida la garantía, así como la adquisición de partes, componentes, consumibles y accesorios.

Para hacer válida una garantía debe de enviarnos la siguiente información al correo:

**garantias@voragolive.com**

- 1.- Modelo y color
  - 2.- Falla de producto
  - 3.- Ticket o factura de compra (digitalizada)
  - 4.- Su domicilio con C.P., teléfono y nombre completo.
- Disponibles en el establecimiento donde se adquirió el producto y/o en nuestras oficinas centrales

Vorago, S.A. de C.V.  
Matilde Márquez No. 68  
Francisco Villa No. 3  
Col. San Agustín, C.P. 45645  
Tlajomulco de Zúñiga, Jalisco, México.  
Tel. (33) 3044 6666

Importadora Global Rida S.A. de C.V.  
Matilde Márquez No. 68  
Colonia Peñón de los Baños C.P. 15520  
Alcaldía Venustiano Carranza, CDMX  
RFC: IGR1510164C2





www.vorago live .com



www.vorago live .com



**Queremos escucharte**  
(33) 3044 6666  
COMUNICATE CON NOSOTROS

**We want to hear you**  
+ 52 (33) 3044 6666  
CALL US

Te invitamos a registrar tu producto y gozar de los beneficios, registra tu compra en nuestra página web y participa de las promociones en:

We invite you to register your product and enjoy the benefits. Register your purchase on our website and participate in promotions at:

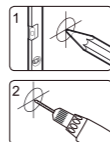
**PRECAUTIONS AND WARNINGS**

- Choose the right place to install the plate on the wall.
- The bracket must be installed on a solid concrete wall.
- Make sure the wall supports a weight of up to 300 kg.
- Clean the connecting pieces with a dry cloth.
- Do not use in the rain or in humid environments.

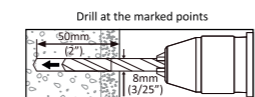
Call and enlist the help of a qualified bracket installation contractor if you:  
-Don't understand the instructions or have doubts about the safety of the installation.  
-If you don't know what material your wall is made of.

**WALL MOUNT**

Choose and mark on the wall the best place where the mounting holes will go.

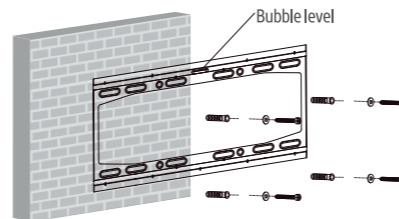


Screw the base to the wall

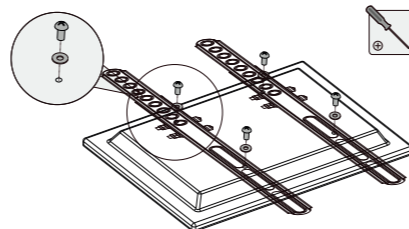


**WALL MOUNT**

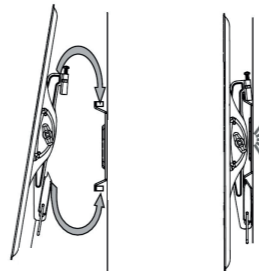
- Make sure to use the leveler so that your base is straight.



**MOUNT THE BRACKETS ON YOUR SCREEN**



**PLACE ON SUPPORT**



**TECHNICAL SPECIFICATIONS**

Material	Reinforced Steel
Coating	Electrostatic paint
Mount	VESA 400 x 400
Capacity	88 lb
Compatible with	32"-55"

**Limited product warranty**

Vorago equipment and / or accessories are covered by a limited warranty for the time indicated in the annexed validity table, counting from the date of acquisition, against any manufacturing and operation defect, provided they have been used under normal conditions of use during the warranty period and for which it was manufactured. Vorago guarantees the buyer the absence of anomalies regarding the materials.

Products	Validity
PC, tablets, cell phones, audio, keyboards, mouse, networks and accessories	12 Months
LCD Monitor	36 Months*
* Except in panel (screen display) for which it will only be 12 months.	

**Warranty Important:** Please read and complete this warranty policy and seal it in the store when purchasing the product.

Product: TV wall mount	
Model: TM-100	Dealer stamp
Brand: Vorago	
Serial number:	
Invoice number:	
Delivery date:	

**Responsibilities**

The total responsibility of Vorago will be to repair or replace the product, including labor and parts, at no cost to the buyer when it is returned to the point of sale, presenting this warranty policy properly completed and stamped by the establishment where it was purchased. The product or copy of the receipt or receipt or invoice, in which data of the product the date of purchase is specified, to verify the times within the guarantee. vorago may use new parts, restored or used in good condition to repair or replace any product, at no additional cost to the consumer. In the case of equipment and / or accessories that can not be repaired, the change will be generated by a similar product or with superior characteristics, this guarantee covers the transportation expenses of the product derived from its fulfillment, which will be directly attributable to the supplier of the product. In all replacement products, the original warranty period will be renewed. Vorago is governed by international standards for the manufacture of products.

**How to obtain warranty support**

Guarantee claims are processed through the point of sale, during the first 15 days after the purchase, as long as they meet the requirements. Guarantee claims that can not be processed through the point of sale and any concerns related to the product purchased should be sent with the prepaid guide by Vorago to the address of the Vorago headquarters in Francisco Villa No. 3, Col. San Agustín, CP 45645, Tlajomulco de Zúñiga, Jalisco, Mexico. Except in situations of force majeure or fortuitous event, the repair time in no case will be greater than 30 calendar days from the date of receive of the equipment in Vorago.

**Exclusions**

This guarantee is not valid in the following cases:  
a) When the product had been used in conditions other than normal.  
b) When the product has not been operated in accordance with the instructions for use instructions of use.  
c) When the product has been altered or repaired by unauthorized persons by Vorago.

Vorago does not offer any other express warranty for this product.

To make the guarantee valid, as well as the acquisition of parts, components, consumables and accessories

To validate a guarantee, the following information must be sent to the email:

- garantias@voragolive.com
  - 1.- Model and color
  - 2.- Product failure
  - 3.-Ticket or purchase invoice (digitized)
  - 4.-Your address with CP, telephone and full Name.
- Available in the establishment where the product was purchased and / or in our central offices:

Vorago, S.A. de C.V.  
Francisco Villa No. 3  
Col. San Agustín, C.P. 45645  
Tlajomulco de Zúñiga, Jalisco, México.  
Tel. (33) 3044 6666

Importadora Global Rida S.A. de C.V.  
Matilde Márquez No. 68  
Colonia Peñón de los Baños C.P. 15520  
Alcaldía Venustiano Carranza, CDMX  
RFC: IGR1510164C2