

Vorago®



www.vorago *live* .com



# HOVERBOARD + KART 400

Guia rápida / Quick guide



Te invitamos a registrar tu producto y gozar de los beneficios, registra tu compra en nuestra página web y participa de las promociones en:

We invite you to register your product and enjoy the benefits. Register your purchase on our website and participate in promotions at:

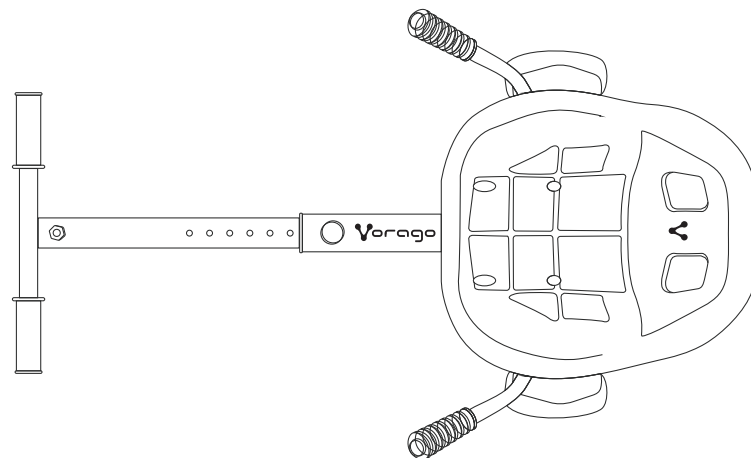


[www.vorago.live.com](http://www.vorago.live.com)



**Queremos escucharte**  
(33) 3044 6666

**Call us**  
+ 52 (33) 3044 6666



## HOVERBOARD + KART 400

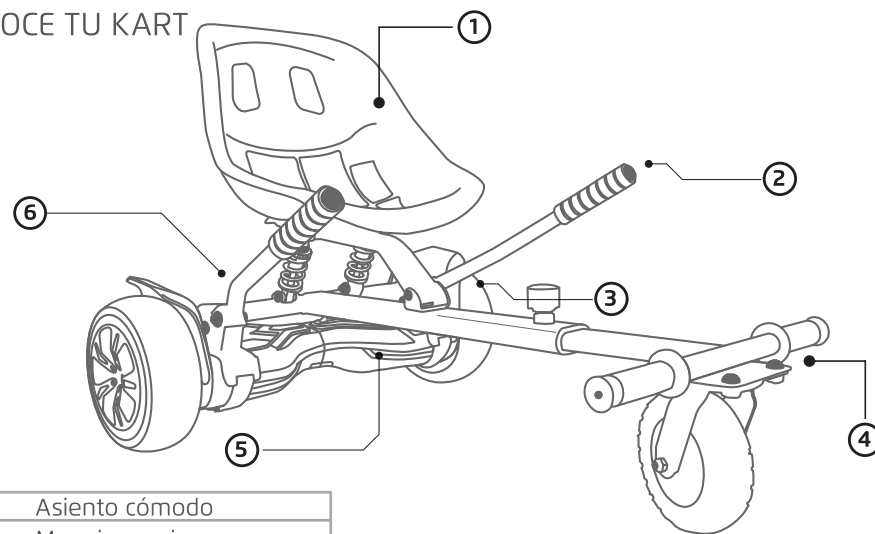


## PRECAUCIONES Y ADVERTENCIAS

Respetar estos límites y utilizar tu kart de forma segura.

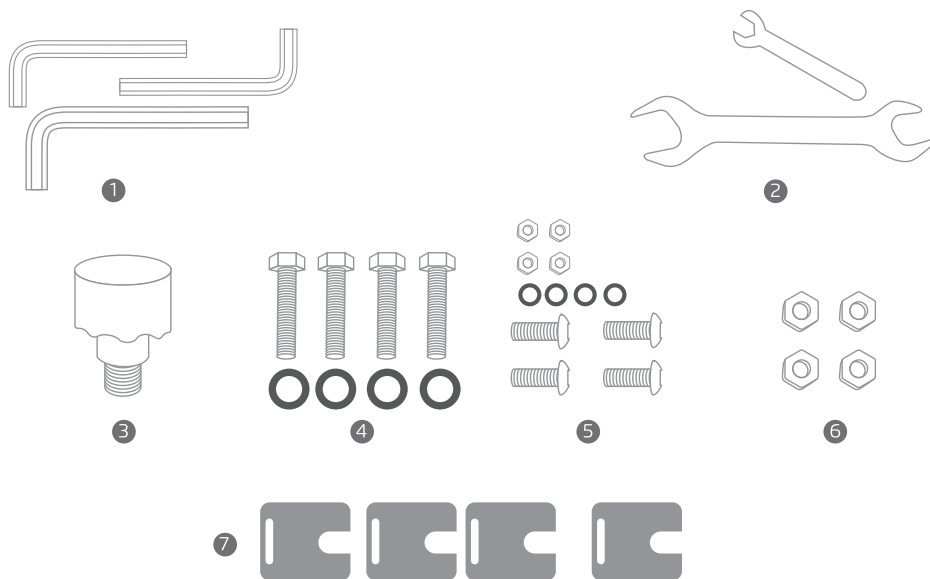
- Max. velocidad: 15 km/h
- Max. límite de peso: 100 kg

## CONOCE TU KART



1	Asiento cómodo
2	Manejo preciso
3	Ajuste de largo
4	Soporte para pies
5	Correa de nylon reforzada
6	Doble suspensión

## LISTA DE HERRAMIENTAS INCLUIDAS



- 1 Llave Allen x 3
- 2 Llaves
- 3 Tornillo Allen M8 x50 mm x4t
- 4 Perilla x 1

- 5 Tornillo Allen M8 x 20 mm x 4
- 6 Tuerca antideslizante M8 x 8
- 7 Protectores de goma

## PASOS PARA MONTAR TU KART

Paso 1: Abre la caja y comprueba si no falta ninguna pieza.

Paso 2: Tubo frontal: coloca el tubo el orificio y ajusta con la perilla 3 para que se ajuste a la longitud adecuada.



Paso 3: Asas: Utiliza la llave Allen 1 y llave española 2 para ensamblar las asas utiliza los cuatro tornillos 4 y las cuatro tuercas antideslizantes 6. Asegúrate de haber colocado las asas correctamente antes del siguiente paso.



Paso 4: Asiento: Utiliza la llave Allen ① para sujetar el asiento al soporte transversal con los cuatro tornillos ⑤



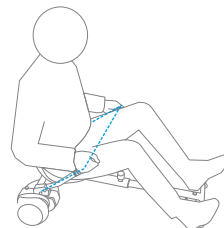
Paso 5: Fija el kart a tu hoverboard y ajusta la tuerca en el extremo del soporte transversal, para que se ajuste al tamaño de tu hoverboard. Fija el kart a la placa con los cinturones.

Comprueba si las correas están bien ajustadas antes de usar.



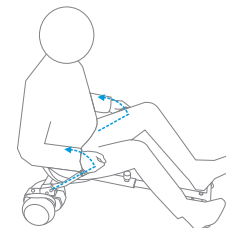
## USO SEGURO DE TU KART

1. Siéntate en el asiento.
2. Mantén la manija en posición horizontal.
3. Presiona el botón de encendido. ⏻



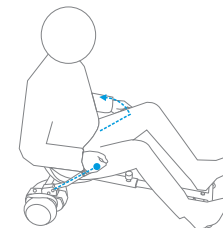
### Freno

Mantén ambas palancas en posición horizontal.



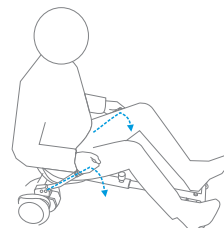
### Reversa

Levanta ambas palancas.



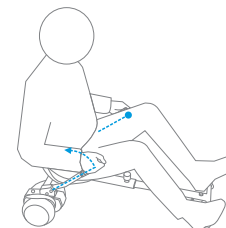
### Gira a la izquierda

Levanta la palanca izquierda  
No muevas la palanca derecha.



### Hacia adelante

Empuja hacia adelante  
ambas palancas.



### Giro a la derecha

Levanta la palanca derecha  
No muevas la palanca izquierda.

## FICHA TÉCNICA

Material:	Metal
Peso Máx soportado:	100 kg



[www.voragolive.com](http://www.voragolive.com)

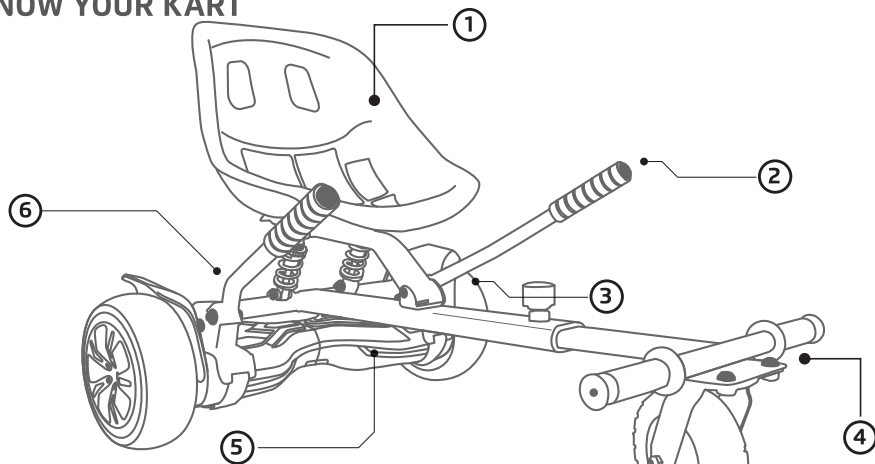


## CAUTIONS AND WARNINGS

Respect these limits and use your kart safely.

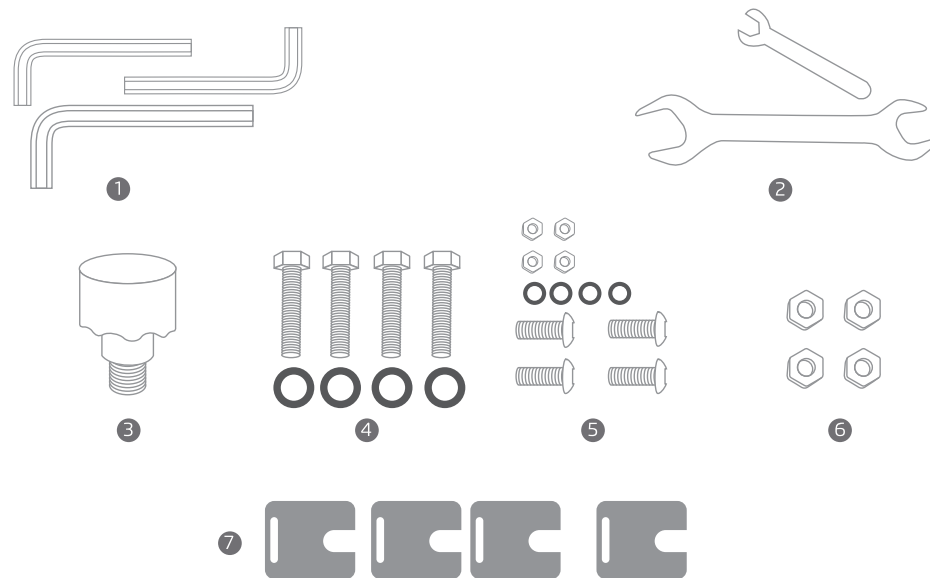
- Max. speed: 15 km / h
- Max. weight limit: 100kg

## KNOW YOUR KART



1	Comfortable seat
2	Precise handling
3	Adjustable central bar
4	Foot support
5	Reinforced nylon strap
6	Double suspension

## COMPONENTS LIST



- 1 Allen key x 3
- 2 Keys
- 3 Allen screw M8 x50 mm x4t
- 4 Knob x 1

- 5 Allen screw M8 x 20 mm x 4
- 6 Anti-slip nut M8 x 8
- 7 Rubber protectors

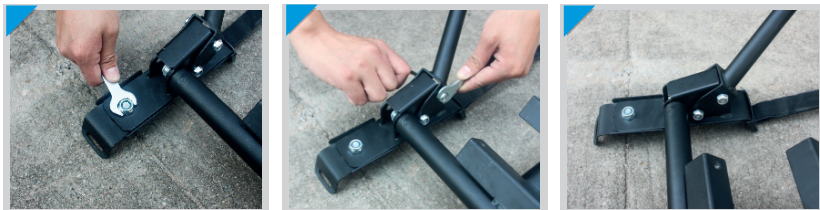
## ASSEMBLY STEPS

Step 1: Open the box and check if no parts are missing.

Step 2: Front tube: put the tube into the hole and adjust with the knob ③ to fit the proper length.



Step 3: Handles: Use the Allen key ① and spanish key ② to assemble the handles, use the four screws ④ and the four anti-slip nuts ⑥. Make sure you have positioned the handles correctly before the next step.



Step 4: Seat: Use the Allen key ① to attach the seat to the cross bracket with the four screws ⑤




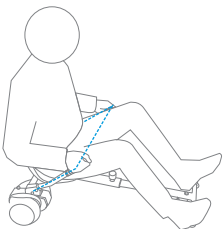
Step 5: Attach the kart to your hoverboard and adjust the nut on the end of the cross bracket, to make it fit the size of your hoverboard. Secure the kart to the plate with the belts. Please check if the straps are tight before use.



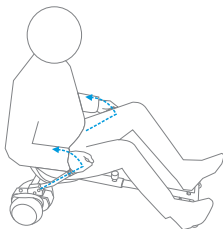


## SAFE USE OF YOUR KART

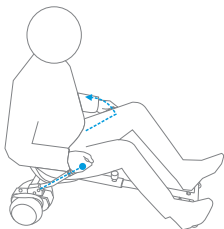
1. Sit on the seat.
2. Keep the handle horizontal.
3. Press the power button. 



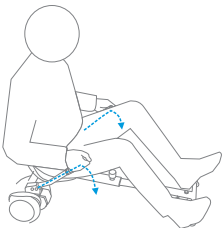
**Stop**  
Hold both sticks  
in a horizontal position.



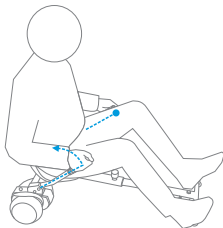
**Backwards**  
Raise both sticks.



**Turn left**  
Raise the left stick  
Don't move the right stick.



**Forward**  
Push forward  
both sticks.



**Turn to the right**  
Raise the right lever  
Don't move the left stick.

## TECHNICAL SPECIFICATIONS

Material:	Steel
Max weight supported:	100 kg



**Garantía limitada de productos**

Los equipos y/o accesorios Vorago están cubiertos por una garantía limitada por el tiempo indicado en la tabla de vigencia anexa, contando a partir de la fecha de adquisición, contra cualquier defecto de fabricación y funcionamiento, siempre y cuando hayan sido utilizados bajo condiciones normales de uso durante el periodo de la garantía y para lo cual fue fabricado. Vorago garantiza al comprador la ausencia de anomalías en lo referente a los materiales.

Productos	Vigencias
Tablets, celulares, audio, teclados, mouse, redes y accesorios	12 Meses
Monitores	36 Meses*
*Excepto en panel (display de pantalla) para el cual sólo será de 12 meses.	
Equipos de cómputo 3 años incluido Nanobay 3.	36 Meses*
* Excepto equipos de cómputo donde el procesador se encuentra integrado en la tarjeta madre solo será de 12 meses.	

Póliza de garantía importante: Favor de leer y llenar esta póliza de garantía y sellarla en la tienda en la compra del producto.

Producto: Patineta eléctrica+ kart	<b>Sello del distribuidor</b>
Modelo: HB-400	
Marca: Vorago	
Número de serie:	
Número de factura:	
Fecha de entrega:	

**Responsabilidades**

La responsabilidad total de Vorago consistirá en reparar o reemplazar el producto, incluida la mano de obra y refacciones, sin ningún costo para el comprador cuando se devuelva al punto de venta, presentando esta póliza de garantía debidamente llenada y sellada por el establecimiento donde se adquirió el producto o copia del comprobante o recibo o factura, en el que consten los datos específicos del producto objeto de la compraventa, en los cuales se especifica la fecha de compra, para verificar los tiempos dentro de garantía. Vorago podrá utilizar piezas nuevas, restauradas o usadas en buenas condiciones para reparar o reemplazar cualquier producto, sin costo adicional para el consumidor. En el caso de equipos y/o accesorios que no tengan reparación, se generará el cambio por un producto similar o de características superiores. La presente garantía cubre los gastos de transportación del producto que derive de su cumplimiento; los cuales serán atribuibles directamente al proveedor del producto. En todo producto de reemplazo se renovará el periodo original de la garantía. Vorago se rige bajo las normas internacionales de fabricación de los productos.

**Cómo obtener respaldo de la garantía**

Los reclamos de garantía son procesados a través del punto de venta, durante los primeros 15 días posteriores a la compra, siempre y cuando cumplan con los requisitos. Los reclamos de garantía que no puedan ser procesados a través del punto de venta y toda inquietud relacionada con el producto adquirido deberán ser enviados con la guía prepagada por Vorago a la dirección de las oficinas centrales de Vorago en Francisco Villa No. 3, Col. San Agustín, C.P. 45645, Tlajomulco de Zúñiga, Jalisco, México.

Salvo en situaciones de fuerza mayor o caso fortuito, el tiempo de reparación en ningún caso será mayor a 30 días naturales contados a partir de la fecha de recepción del equipo en Vorago.

**Exclusiones**

Esta garantía no es válida en los siguientes casos:

- Cuando el producto se hubiese utilizado en condiciones distintas a las normales.
- Cuando el producto no hubiese sido operado de acuerdo con el instructivo de uso que se le acompaña.
- Cuando el producto hubiese sido alterado o reparado por personas no autorizadas por parte de Vorago.

Vorago no ofrece ninguna otra garantía expresa para este producto.

Para hacer válida la garantía, así como la adquisición de partes, componentes, consumibles y accesorios.

Para hacer válida una garantía debe de enviarnos la siguiente información al correo: [garantias@voragolive.com](mailto:garantias@voragolive.com)

- Modelo y color
- Falla de producto
- Ticket o factura de compra (digitalizado)
- Su domicilio con C.P., teléfono y nombre completo.

Disponibles en el establecimiento donde se adquirió el producto y/o en nuestras oficinas centrales.

**Devoluciones**

En el caso de devolución de productos solo será el lugar de compra por el cliente final. Sujeto a las políticas de devolución establecidas por el mismo vendedor.

Vorago, S.A. de C.V.  
Francisco Villa No. 3  
Col. San Agustín, C.P. 45645  
Tlajomulco de Zúñiga,  
Jalisco, México.  
Tel. (33) 3044 6666

Importadora Global Rida S.A. de C.V.  
Matilde Márquez No. 68  
Colonia Peñón de los Baños C.P. 15520  
Alcaldía Venustiano Carranza, CDMX  
RFC: IGR1510164C2

**Limited product warranty**

Vorago equipment and / or accessories are covered by a limited warranty for the time indicated in the annexed validity table, counting from the date of acquisition, against any manufacturing and operation defect, provided they have been used under normal conditions of use during the warranty period and for which it was manufactured. Vorago guarantees the buyer the absence of anomalies regarding the materials.

Productos	Validity
PC, tablets, cell phones, audio, keyboards, mouse, networks and accessories	12 Months
LCD Monitor	36 Months*
* Except in panel (screen display) for which it will only be 12 months.	
Computer equipment 3 years including Nanobay 3.	36 Months *
* Except computer equipment where the processor is integrated on the motherboard it will only be 12 months.	

Warranty Important: Please read and complete this warranty policy and seal it in the store when purchasing the product.

Product: Hoverboard+ kart	<b>Dealer stamp</b>
Model: HB-400	
Brand: Vorago	
Serial number:	
Invoice number:	
Delivery date:	

**Responsibilities**

The total responsibility of Vorago will be to repair or replace the product, including labor and parts, at no cost to the buyer when it is returned to the point of sale, presenting this warranty policy properly completed and stamped by the establishment where it was purchased. The product or copy of the receipt or receipt or invoice, in which data of the product the date of purchase is specified, to verify the times within the guarantee. vorago may use new parts, restored or used in good condition to repair or replace any product, at no additional cost to the consumer. In the case of equipment and / or accessories that can not be repaired, the change will be generated by a similar product or with superior characteristics. this guarantee covers the transportation expenses of the product derived from its fulfillment; which will be directly attributable to the supplier of the product.

In all replacement products, the original warranty period will be renewed. Vorago is governed by international standards for the manufacture of products.

T

**How to obtain warranty support**

Guarantee claims are processed through the point of sale, during the first 15 days after the purchase, as long as they meet the requirements. Guarantee claims that can not be processed through the point of sale and any concerns related to the product purchased should be sent with the prepaid guide by Vorago to the address of the Vorago headquarters in Francisco Villa No. 3, Col. San Agustín, CP 45645, Tlajomulco de Zúñiga, Jalisco, Mexico.

Except in situations of force majeure or fortuitous event, the repair time in no case will be greater than 30 calendar days from the date of receive of the equipment in Vorago.

**Exclusions**

This guarantee is not valid in the following cases:

- When the product had been used in conditions other than normal.
- When the product has not been operated in accordance with the instructions for use instructions of use.
- When the product has been altered or repaired by unauthorized persons by Vorago.

Vorago does not offer any other express warranty for this product. To make the guarantee valid, as well as the acquisition of parts, components, consumables and accessories

To validate a guarantee, the following information must be sent to the email: [garantias@voragolive.com](mailto:garantias@voragolive.com)

- Model and color
- Product failure
- Ticket or purchase invoice (digitized)
- Your address with CP, telephone and full Name.

Available in the establishment where the product was purchased and / or in our central offices:

**Returns**

In the case of product return, it will only be the place of purchase by the end customer. Subject to the return policies established by the same seller.

Vorago, S.A. de C.V.  
Francisco Villa No. 3  
Col. San Agustín, C.P. 45645  
Tlajomulco de Zúñiga,  
Jalisco, México.  
Tel. (33) 3044 6666

Importadora Global Rida S.A. de C.V.  
Matilde Márquez No. 68  
Colonia Peñón de los Baños C.P. 15520  
Alcaldía Venustiano Carranza, CDMX  
RFC: IGR1510164C2